

Серия А

A series

2 полюса 50 Гц
2 poles 50 Hz

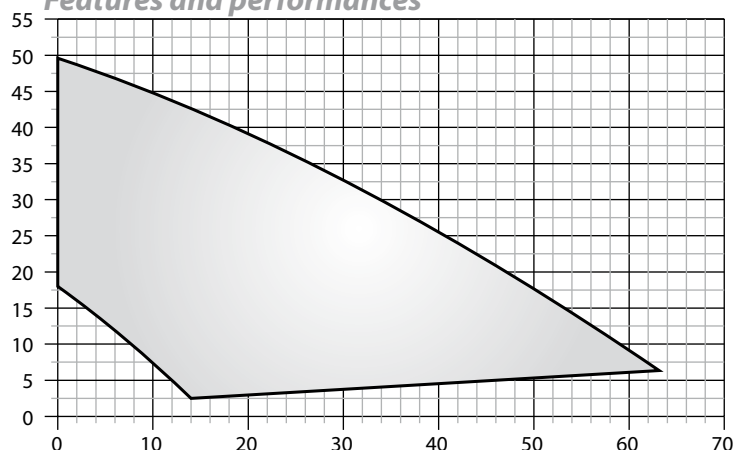


H
(m/m)

Q л/сек
l/s

Характеристики и тех. параметры

Features and performances



Мощность 1,5 - 15 кВт
Свободный проход до 55 мм
Выходное отверстие DN 65 и 80 горизонтальное
Количество полюсов 2

Power: 1.5 to 15 kW
Free passage: up to 55 mm
Discharge: DN 65 e 80 horizontal
N. poles: 2

Область применения

Насосы серии А 2 полюса предназначены для тех случаев, где требуется высокий КПД при перекачке жидкостей, содержащих твердые или волокнистые взвешенные тела. Эффективно применяются в очистных сооружениях, на кожевенных заводах, животноводческих фермах, промышленных предприятиях. Имеются взрывозащищенные варианты мощностью до 7,5 кВт.

Рабочее колесо

Насосы этой серии оснащены открытыми и закрытыми одноканальными рабочими колесами, которые обеспечивают оптимальный компромисс между рабочими параметрами и размером свободного прохода.

Защита двигателя и оснастка

Монофазные двигатели:

Все монофазные двигатели оснащены пультом управления (в комплекте с конденсатором, реле, теплзащитой) и отдельными термозащитными устройствами (T1-T2) в кабеле питания.

Трехфазные двигатели:

Трехфазные двигатели оснащены комплектами для защиты двигателя (обозначаются T1-T2 в кабеле питания).

Датчик влаги

Все модели этой серии оснащены специальным датчиком влаги (S), служащим для определения присутствия воды в масляной секции. Имеется также взрывозащищенный вариант датчика.

Охлаждение

Охлаждение обеспечивается жидкостью, в которую погружен насос. Корпус двигателя имеет конструкцию, оптимизирующую рассеивание тепла. Допускается максимум 15 пусков с равными интервалами.

Эксплуатационные ограничения

Максимальная температура перекачиваемой жидкости: +40°C в полностью погруженном состоянии. Имеются специальные варианты для перекачивания жидкостей с температурой до +60°C.

Максимальная глубина погружения: 20 м

Допустимые значения показателя pH: 6 - 10

Плотность жидкостей: < 1,1 кг/дм³

Applications

The pumps of the A 2 poles range find their ideal use in all those application where relatively high head is requested, particularly with mechanically clarified sewage, rain water, sludge recirculation, office blocks, apartments blocks.

This range is available up to 7,5 kW. in ATEX II 2 G Ex d c IIB T4 X version.

Impeller

This range of pump combines both open and close double channel impeller with excellent performance.

Electric motor

Single-phase:

All single-phase pumps are supplied with a starter box (complete of capacitor, relay and resettable Amps. Protection) and thermal protection (bi-metal type) embedded in the winding whose conductors (T1 and T2) are integrated in the power cable.

Three-phase:

Three-phase pumps feature thermal protections (bi-metal type) embedded in the winding whose conductors (T1 and T2) are integrated in the power cable.

Seal leak detector

The pumps of this series are fitted standard with a Seal Leak Detector (S) which – if properly wired to a level control in the electric panel – signals the ingress of water in the mechanical seal oil chamber.

Seal Leak Detector is also available in the ATEX version.

Heat dissipation

Motor cooling is ensured by the liquid where the pump is submerged. The motor casing have been designed to have an excellent heat dissipation. Maximum 15 starts per hour are allowed.

Limits of use

Max. temperature of the liquid: + 40°C with pump completely submerged. (Special versions for liquid up to 60°C are available on demand)

Max. depth of immersion: 20 mt.

Tolerable pH value: from pH 6 to pH 10

Liquid density < 1,1 Kg/dm³

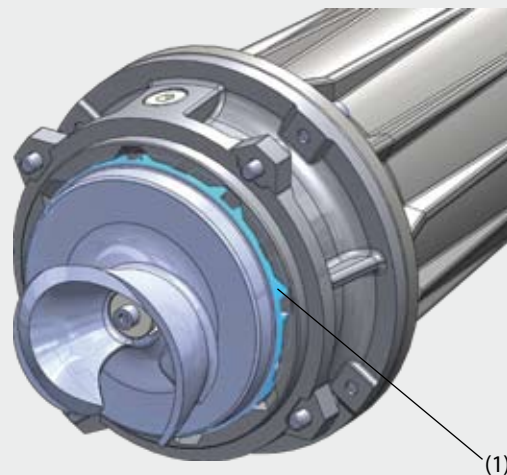
Более подробно More features

Открытое одноканальное рабочее колесо

Специальная форма рабочего колеса позволяет получить оптимальный компромисс между высоким КПД и большим свободным проходом. Благодаря специальному измельчителю волокнистых частиц (1), расположенному между фланцем рабочего колеса и опорой двигателя, этот насос очень эффективен при перекачке жидкостей с волокнистыми примесями.

Single channel open impeller

The specially shaped impeller, able to shred soft solids, guarantee an excellent combination of efficiency and passage of solids, also thanks to a cutting system integrated in the back of the impeller (1) that prevent any debris or filaments from getting behind the impeller.

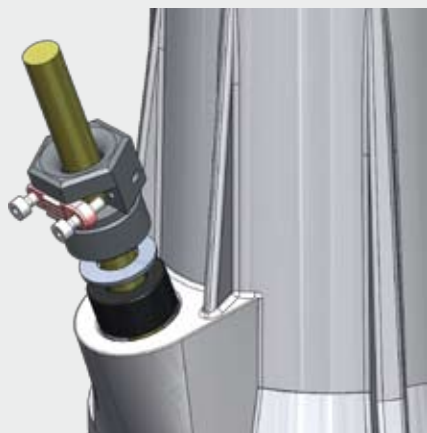
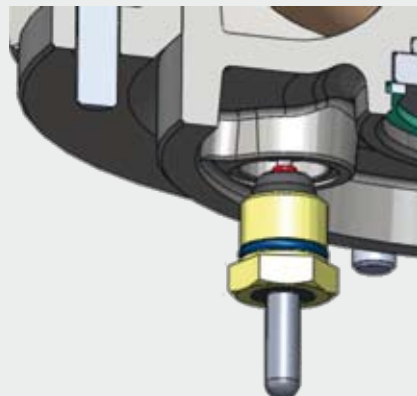


Датчик влаги

Этот датчик разработан и запатентован компанией Dreno Pompe и - при соответствующем подключении к пульту управления - служит для своевременного определения и сигнализации присутствия воды в масляной секции. Датчик отвечает требованиям по интегрированной защите от взрывов по стандарту ATEX посредством защитного барьера.

Seal Leak Detector

The Seal Leak Detector (patented), has been designed at Dreno Pompe and it passed the severe ATEX tests. If properly wired to the control panel it signals the presence of water in the mechanical seals oil chamber.

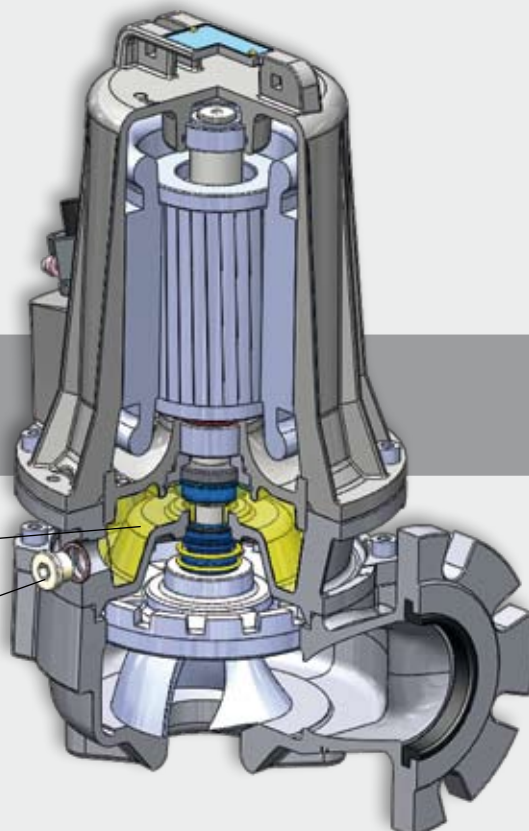


Прижим для кабеля

Прижим для кабеля из нержавеющей стали со шпонкой для предотвращения отрыва.

Cable gland

Cable gland in Stainless Steel fitted with an anti-pull system.



Простота конструкции Simple construction

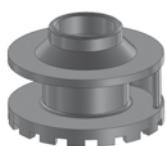
В моделях этой серии имеется большая секция (1) для смазки механических уплотнений (верхнего и нижнего) с возможностью осмотра через пробку (2).

These pumps feature a large, inspectionable (2) mechanical seal oil chamber (1).

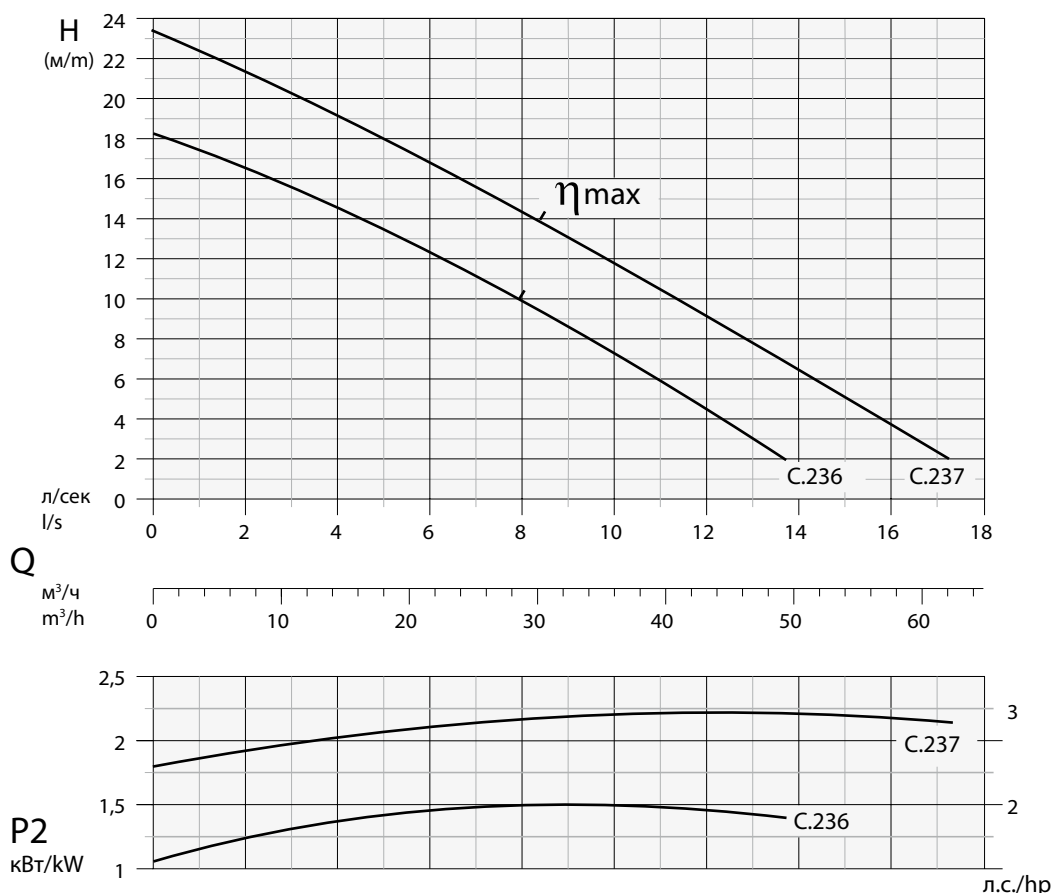
DN 65 - 2850 об./мин. - 1/min



Рабочее колесо - Impeller
ОДНОКАНАЛЬНОЕ
SINGLE CHANNEL



Свободный проход
Free passage
Ø 40 mm



Технические данные - Specifications

Тип - Type			Q	л/с - l/s	1	2	4	6	8	10	12	14	16
				л/мин-l/m	60	120	240	360	480	600	720	840	960
				м³/ч - m³/h	3,6	7,2	14,4	21,6	28,8	36	43,2	50,4	57,6
AM-AT	65/2/125 C.236	-EX	H м/м	17,5	16,5	14,5	12,5	10	7	4,5	2		
AT	65/2/125 C.237	-EX		22,5	21,5	19	17	14,5	11,5	9	6,5	3,5	

Тип - Type			Выход Delivery	кВт - kW		Л.с. Hp	Вращ. R.p.m. 1/min	Полюсы Poles	Гц Hz	А				
				P1	P2					монофаз. - 1 ~		трехфаз. 3 ~		cos φ
										230 В/В	мкФ / µf	400 В/В		
AM-AT	65/2/125 C.236	-EX	Dn2 - 65	2,1	1,5	2	2850	2	50	11	40	3,6	0,86	
AT	65/2/125 C.237	-EX		3,1	2,2	3	2850	2	50			5,3	0,84	

Обозначение -EX указывает на насосы с сертификацией Atex II 2 G Ex d c IIB T4 X. Такие варианты поставляются под заказ.

-EX code indicates pump with explosion proof Atex II 2 G Ex d c IIB T4 X, available on request.

Приложения

Погружной насос с высокими рабочими показателями для канализации. Для перекачки грубоотфильтрованных грязных вод, механически осветленных грязных вод, промышленных сточных вод со взвешенными частицами, свалочных грязных вод, дождевой воды, активного ила, промышленных грязных вод.

Двигатель

Асинхронный 2-полюсный двигатель с короткозамкнутым ротором с беличьей клеткой.
Изоляция статора: класс F = 155°C
Степень защиты: IP 68

Уплотнения

Уплотнение со стороны двигателя: графит Ø20
Уплотнение со стороны рабочего колеса: карбид кремния + витон Ø20

Директивы, Стандарты, Допуски

Рабочие кривые по стандарту ISO 9906 уровень 2

Ex II 2 G Ex d c IIB T4 X

Applications

Submersible electric motor pump for high delivery operations for sewage plants. For pumping of dirty waters from gratings, mechanically clarified dirty waters, industrial waters with solids, dirty waters from waste dumps, rain waters, stirred sludge, dirty industrial waters.

Motor

Asynchronous electric 2 poles motor with squirrel-cage rotor.
Stator Insulation: F = 155 °C
Protection class: IP 68

Seals

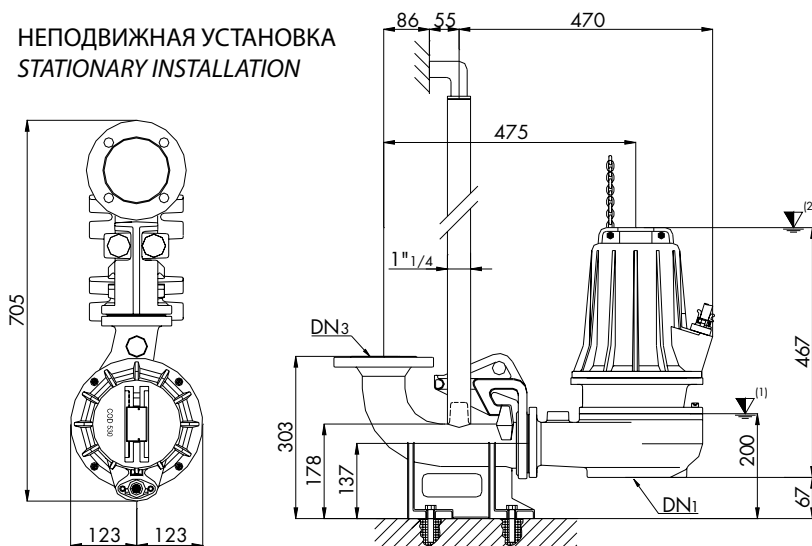
Seal type applied to the motor side: Carbon/Ceramic Ø20
Seal type applied to the wet end side: Silicon-Carbide+Viton Ø20

Directives, Norms, Tolerances

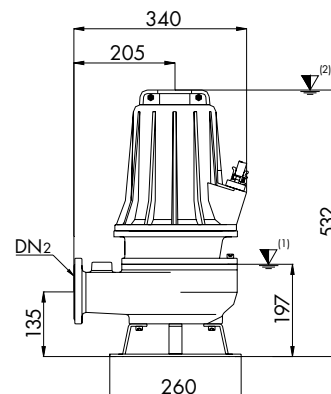
Curves as per ISO 9906, Grade 2

Ex II 2 G Ex d c IIB T4 X

НЕПОДВИЖНАЯ УСТАНОВКА STATIONARY INSTALLATION

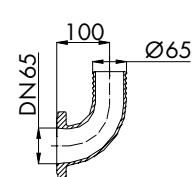
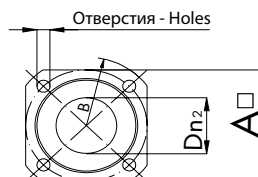
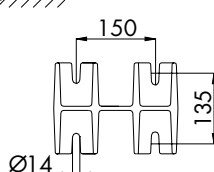


ПЕРЕДВИЖНАЯ УСТАНОВКА MOBILE INSTALLATION



(1) Нижняя точка остановки в автоматическом режиме работы
Lowest shut-off point for automatic operation

(2) Минимальное погружение при непрерывном режиме работы
Minimum submersion for continuous operation



Тип - TYPE	DN1	DN2/3	A	B	ОТВЕРСТИЯ - HOLES		ОПЦИИ - OPTIONAL			
AM/AT 65/2/125 C.236 AT 65/2/125 C.237	65	65	130	160	Кол-во - N°	Ø				
					4	14				

Тип - TYPE	КАБЕЛЬ - CABLE			ОПЦИИ - SENSOR		УПЛОТНЕНИЯ - SEALS		ПОДШИПНИКИ - BEARINGS	
AM/AT 65/2/125 C.236 AT 65/2/125 C.237	1 фаза 230 В - 1~230 V (1) (2) Панель управ. Control panel	3 фазы 400 В - 3~400 V (1) (2) Прямой пуск свобод. выводы D.O.L. With free terminals	М - МТ 10	Термодатчик Thermal probe ДА YES	Датчик проводимости Conductivity probe ДА YES	 ВЕРХН./UPPER НИЖН./LOWER AR 20	 ВЕРХН./UPPER НИЖН./LOWER MG1520/20-G26	 ВЕРХН./UPPER НИЖН./LOWER 6204 2Z	 ВЕРХН./UPPER НИЖН./LOWER 3204 2Z

(1) Стандартный вариант - Standard version: 4x1,5 + 3x0,50 - Ø 15 (H07RN8F)

(2) Вариант ATEX - ATEX version: 4x1,5+3x0,50 - Ø 16,5 (NSSHÖU-J)

Спецификация компонентов - Spare parts	Описание Description	Материалы Materials
7	Корпус двигателя - Motor casing	Чугун G25 - Cast iron G25
8	Держатель подшипника - Bearing support	Чугун G25 - Cast iron G25
9	Блокировочная шайба подшипника Bearing locking ring	Нержавеющая сталь Aisi 416 - Stainless steel Aisi 416
10	Корпус насоса - Pump casing	Нитрил-резины - Nitrilic rubber
11	Держатель двигателя - Motor support	
12	Рабочее колесо - Impeller	
13	Кольцо для цепи - Chain ring	
14	Уплотнительное кольцо - O' Ring	
15	Верхний подшипник - Upper ball bearing	
16	Нижний подшипник - Lower ball bearing	
17	Статор - Stator	
18	Ротор - Rotor	
19	Вал двигателя - Motor shaft	Нержавеющая сталь Aisi 420 - Stainless steel Aisi 420
20	Прижим для кабеля - Cable clamp	Чугун G25 - Cast iron G25
21	Шпонка кабельного рижима - Cable gland tab	Упрочненный нейлон - Hard nylon
22	Кабель питания - Net supply cable	H07RN8F (NSSHÖU-J solo - only ATEX)
23	Устройство для прохода кабеля - (Cable) Grommet	Viton
24	Уплотнительное кольцо - O' Ring	
25	Датчик влажности - Conductivity seal sensor	
26	Верхнее мех. уплотнение Upper mechanical seal	Керамографит - Carbon/Ceramic
27	Нижнее мех. уплотнение - Lower mech. seal	Карбид кремния + витон - Silicon carbide + viton
28	Шпонка - Key	Нержавеющая сталь Aisi 304 - Stainless steel Aisi 304
29	Пробка для масла - Oil plug	Нержавеющая сталь Aisi 416 - Stainless steel Aisi 416
30	Крепежные винты - Bolts	Нержавеющая сталь Aisi 304 - Stainless steel Aisi 304

Тип - TYPE	X	Y	Z	Kr - Kg
AM/AT 65/2/125 C.236	295	460	330	41
AT 65/2/125 C.237	295	460	330	42,5



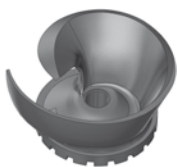
Компания Dreno Pompe оставляет за собой право изменять приведенные в настоящем каталоге данные без предварительного уведомления.

DRENO POMPE CAN ALTER WITHOUT NOTIFICATIONS
THE DATA MENTIONED IN THIS CATALOGUE

Doc_Rev.1
Date_03/03/11

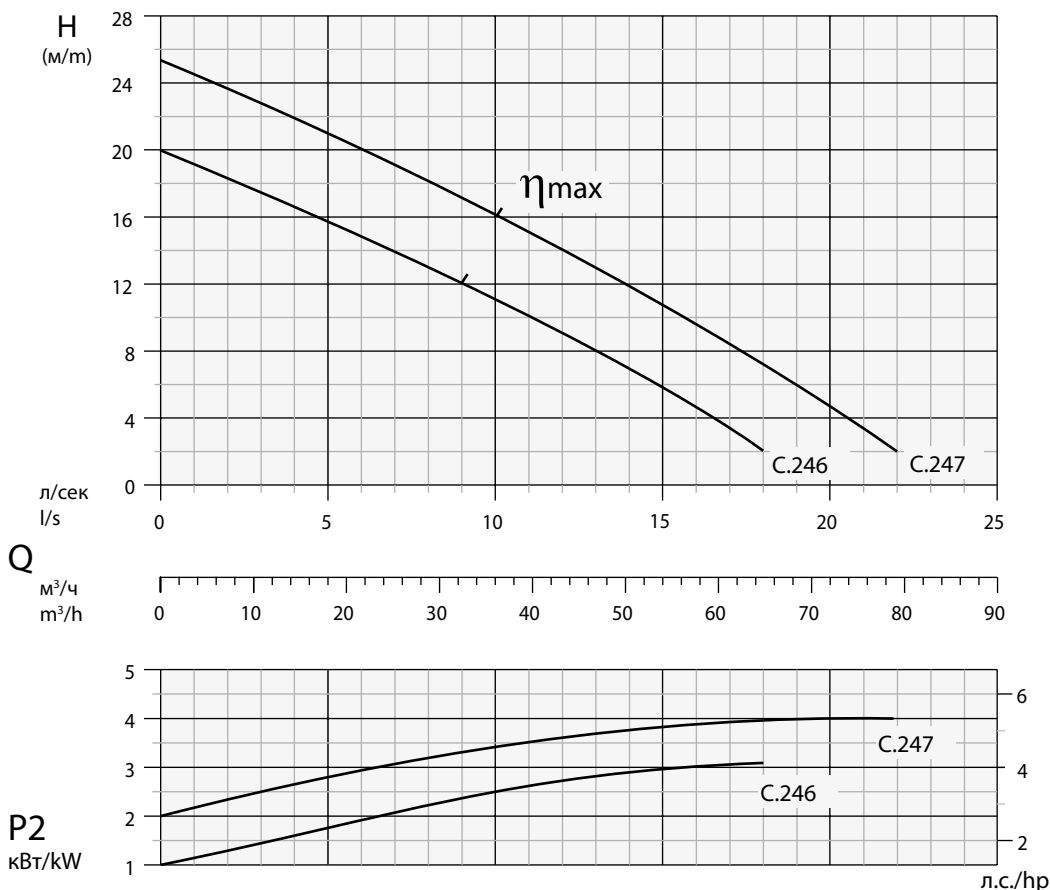


Рабочее колесо - Impeller
ОДНОКАНАЛЬНОЕ
SINGLE CHANNEL



Свободный проход
Free passage
Ø 45 mm

DN 65 - 2850 об./мин. - 1/min



Технические данные - Specifications

Тип - Type	Q	л/с - l/s	2	4	6	8	10	12	14	16	18	22
		л/мин - l/m	120	240	360	480	600	720	840	960	1080	1320
		м³/ч - m³/h	7,2	14,4	21,6	28,8	36	43,2	50,4	57,6	64,8	79,2
AT 65/2/152 C.246	-EX	H м/м	18,5	17	15	13	11	9	7	5		
AT 65/2/152 C.247	-EX		24	22	20	18	16	14	12	9,5	7,5	2,0

Тип - Type	Выход Delivery	кВт - kW		Л.с. Hp	Вращ. R.p.m.	Полюсы Poles	А	Гц Hz	cos φ
		P1	P2						
AT 65/2/152 C.246	-EX	Dn2 - 65	4,2	3	4	2850	2	7,1	0,82
AT 65/2/152 C.247	-EX		5,2	4	5,5	2850	2	9	0,88

Обозначение -EX указывает на насосы с сертификацией ATEX II 2 G Ex d c IIB T4 X. Такие варианты поставляются под заказ.

-EX code indicates pump with explosion proof ATEX II 2 G Ex d c IIB T4 X, available on request.

Приложения

Погружной насос с высокими рабочими показателями для канализации. Для перекачки грубоотфильтрованных грязных вод, механически осветленных грязных вод, промышленных сточных вод со взвешенными частицами, свалочных грязных вод, дождевой воды, активного ила, промышленных грязных вод.

Двигатель

Асинхронный 2-полюсный двигатель с короткозамкнутым ротором с беличьей клеткой.
Изоляция статора: класс F = 155°C
Степень защиты: IP 68

Уплотнения

Уплотнение со стороны двигателя: графит Ø25
Уплотнение со стороны рабочего колеса: карбид кремния + витон Ø25

Директивы, Стандарты, Допуски

Рабочие кривые по стандарту ISO 9906 уровень 2

Ex II 2 G Ex d c IIB T4 X

Applications

Submersible electric motor pump for high delivery operations for sewage plants. For pumping of dirty waters from gratings, mechanically clarified dirty waters, industrial waters with solids, dirty waters from waste dumps, rain waters, stirred sludge, dirty industrial waters.

Motor

Asynchronous electric 2 poles motor with squirrel-cage rotor.
Stator Insulation: F = 155 °C
Protection class: IP 68

Seals

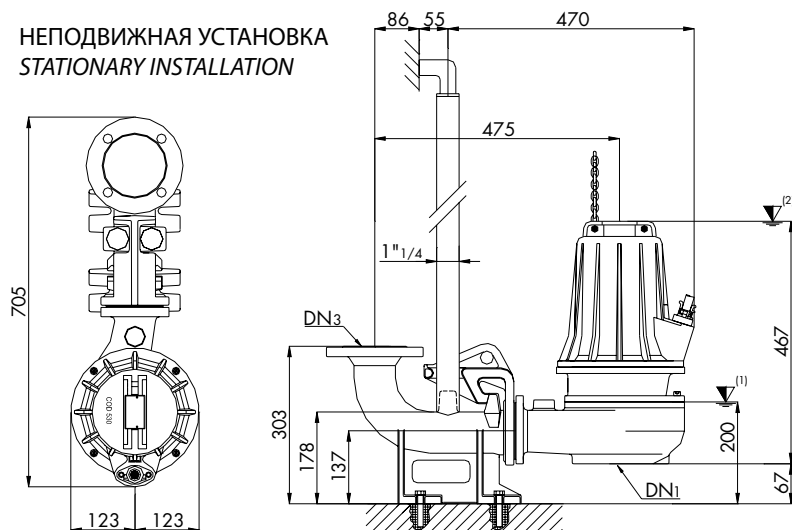
Seal type applied to the motor side: Carbon/Ceramic Ø25
Seal type applied to the wet end side: Silicon-Carbide+Viton Ø25

Directives, Norms, Tolerances

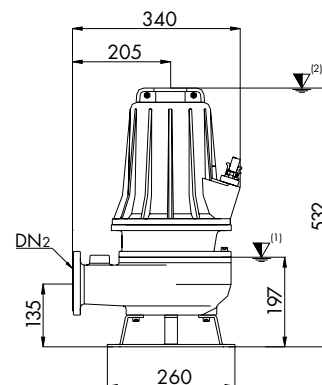
Curves as per ISO 9906, Grade 2

Ex II 2 G Ex d c IIB T4 X

НЕПОДВИЖНАЯ УСТАНОВКА STATIONARY INSTALLATION

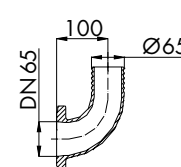
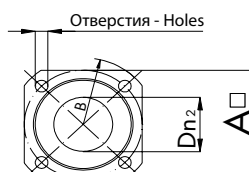
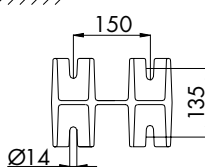


ПЕРЕДВИЖНАЯ УСТАНОВКА MOBILE INSTALLATION



▼⁽¹⁾ Нижняя точка остановки в автоматическом режиме работы
Lowest shut-off point for automatic operation

▼⁽²⁾ Минимальное погружение при непрерывном режиме работы
Minimum submersion for continuous operation



Тип - TYPE	DN1	DN2/3	A	B	ОТВЕРСТИЯ - HOLES		ОПЦИИ - OPTIONAL			
AT 65/2/152 C.246 AT 65/2/152 C.247	65	65	130	160	Кол-во - N°	Ø				
					4	14	P4 DN 65	B4 DN 65	DN 65	

Тип - TYPE	КАБЕЛЬ - CABLE	М - MT	ОПЦИИ - SENSOR	УПЛОТНЕНИЯ - SEALS	ПОДШИПНИКИ - BEARINGS	
AT 65/2/152 C.246 AT 65/2/152 C.247	3 фазы 400 В - 3~400 V (1) (2) Прямой пуск / свобод. выводы D.O.L. / With free terminals	10	Термодатчик Thermal probe ДА YES Датчик проводимости Conductivity probe ДА YES	 ВЕРХН./UPPER НИЖН./LOWER MG1S25-G26	 ВЕРХН./UPPER НИЖН./LOWER 3205 2Z	 ВЕРХН./UPPER НИЖН./LOWER 3205 2Z

(1) Стандартный вариант - Standard version: 4x1,5 + 3x0,50 - Ø 15 (H07RN8F)

(2) Вариант Atex - Atex version: 4x1,5+3x0,50 - Ø 16,5 (NSSHÖU-J)

Спецификация компонентов - Spare parts	Описание Description	Материалы Materials
7	Корпус двигателя - Motor casing	Чугун G25 - Cast iron G25
8	Держатель подшипника - Bearing support	Нержавеющая сталь Aisi 416 - Stainless steel Aisi 416
9	Блокировочная шайба подшипника - Bearing locking ring	Нитрил-резина - Nitrilic rubber
10	Корпус насоса - Pump casing	
11	Держатель двигателя - Motor support	
12	Рабочее колесо - Impeller	
13	Кольцо для цепи - Chain ring	Нержавеющая сталь Aisi 420 - Stainless steel Aisi 420
14	Уплотнительное кольцо - O' Ring	Чугун G25 - Cast iron G25
15	Верхний подшипник - Upper ball bearing	Упрочненный нейлон - Hard nylon
16	Нижний подшипник - Lower ball bearing	H07RN8F (NSSHÖU-J solo - only ATEX)
17	Статор - Stator	Viton
18	Ротор - Rotor	
19	Вал двигателя - Motor shaft	Керамографит - Carbon/Ceramic
20	Прижим для кабеля - Cable clamp	Карбид кремния + витон - Silicon carbide + viton
21	Шпонка кабельного рижима - Cable gland tab	Нержавеющая сталь Aisi 304 - Stainless steel Aisi 304
22	Кабель питания - Net supply cable	Нержавеющая сталь Aisi 416 - Stainless steel Aisi 416
23	Устройство для прохода кабеля - (Cable) Grommet	Нержавеющая сталь Aisi 304 - Stainless steel Aisi 304
24	Уплотнительное кольцо - O' Ring	
25	Датчик влажности - Conductivity seal sensor	
26	Верхнее мех. уплотнение - Upper mechanical seal	
27	Нижнее мех. уплотнение - Lower mech. seal	
28	Шпонка - Key	
29	Пробка для масла - Oil plug	
30	Крепежные винты - Bolts	

Тип - TYPE	X	Y	Z	Kr - Kg
AT 65/2/152 C.246 AT 65/2/152 C.247	355	580	420	60



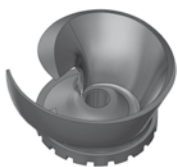
Компания Dreno Pompe оставляет за собой право изменять приведенные в настоящем каталоге данные без предварительного уведомления.

DRENO POMPE CAN ALTER WITHOUT NOTIFICATIONS
THE DATA MENTIONED IN THIS CATALOGUE

Doc_Rev.2
Date_06/03/12

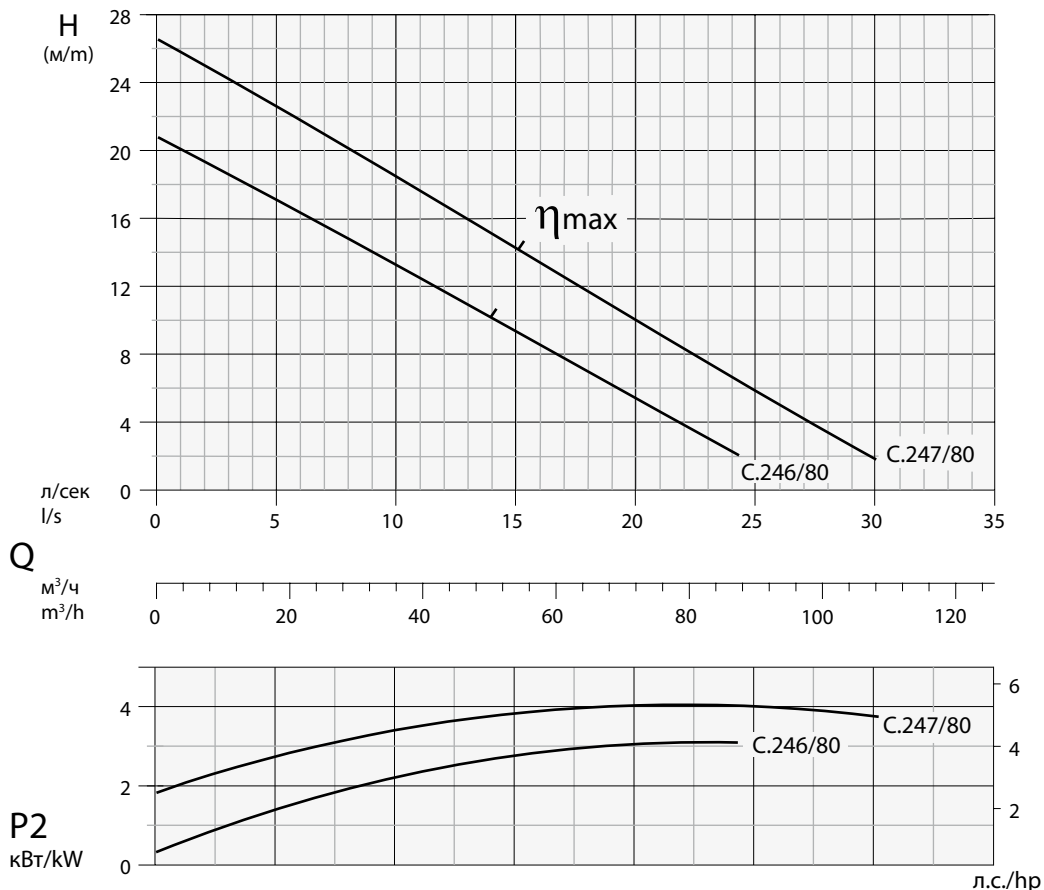


Рабочее колесо - Impeller
ОДНОКАНАЛЬНОЕ
SINGLE CHANNEL



Свободный проход
Free passage
Ø 45 mm

DN 80 - 2850 об./мин. - 1/min



Технические данные - Specifications

Тип - Type	Q	л/с - l/s	2	4	6	8	12	16	20	24	28	30
		л/мин - l/m	120	240	360	480	720	960	1200	1440	1680	1800
		м³/ч - m³/h	7,2	14,4	21,6	28,8	43,3	57,6	72	86,4	101	108
AT 80/2/152 C.246	-EX	H м/м	19	18	16	15	11,5	9	5	2		
AT 80/2/152 C.247	-EX		25	23	22	20	17	13	10	7	3	2

Тип - Type	Выход Delivery	кВт - kW		Л.с. Hp	Вращ. R.p.m.	Полюсы Poles	А	Гц Hz	cos φ
		P1	P2						
AT 80/2/152 C.246	-EX	Dn2 - 80	4,2	3	4	2850	2	7,1	0,83
AT 80/2/152 C.247	-EX		5,2	4	5,5	2850	2	9	0,87

Обозначение -EX указывает на насосы с сертификацией ATEX II 2 G Ex d c IIB T4 X. Такие варианты поставляются под заказ.

-EX code indicates pump with explosion proof ATEX II 2 G Ex d c IIB T4 X, available on request.

Приложения

Погружной насос с высокими рабочими показателями для канализации. Для перекачки грубоотфильтрованных грязных вод, механически осветленных грязных вод, промышленных сточных вод со взвешенными частицами, свалочных грязных вод, дождевой воды, активного ила, промышленных грязных вод.

Двигатель

Асинхронный 2-полюсный двигатель с короткозамкнутым ротором с беличьей клеткой.
Изоляция статора: класс F = 155°C
Степень защиты: IP 68

Уплотнения

Уплотнение со стороны двигателя: графит Ø25
Уплотнение со стороны рабочего колеса: карбид кремния + витон Ø25

Директивы, Стандарты, Допуски

Рабочие кривые по стандарту ISO 9906 уровень 2

Ex II 2 G Ex d c IIB T4 X

Applications

Submersible electric motor pump for high delivery operations for sewage plants. For pumping of dirty waters from gratings, mechanically clarified dirty waters, industrial waters with solids, dirty waters from waste dumps, rain waters, stirred sludge, dirty industrial waters.

Motor

Asynchronous electric 2 poles motor with squirrel-cage rotor.
Stator Insulation: F = 155 °C
Protection class: IP 68

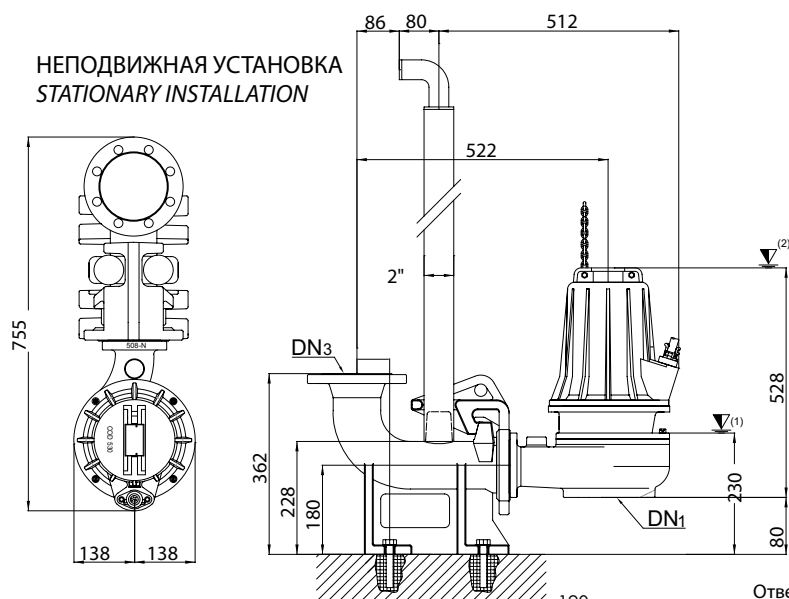
Seals

Seal type applied to the motor side: Carbon/Ceramic Ø25
Seal type applied to the wet end side: Silicon-Carbide+Viton Ø25

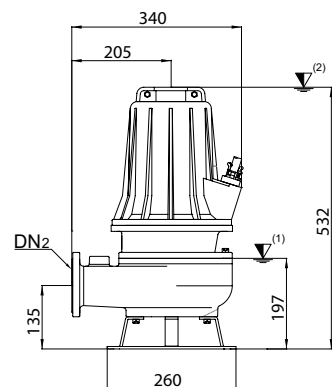
Directives, Norms, Tolerances

Curves as per ISO 9906, Grade 2

Ex II 2 G Ex d c IIB T4 X

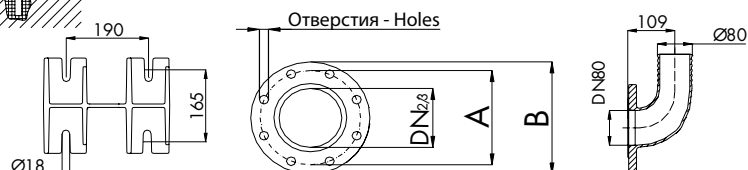


ПЕРЕДВИЖНАЯ УСТАНОВКА
MOBILE INSTALLATION

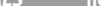



▼ (1) Нижняя точка останова в автоматическом режиме работы
Lowest shut-off point for automatic operation

▼ (2) Минимальное погружение при непрерывном режиме работы
Minimum submersion for continuous operation



Тип - TYPE	DN1	DN2/3	A	B	ОТВЕРСТИЯ - HOLES		ОПЦИИ - OPTIONAL			
					Кол-во - N°	Ø				
AT 80/2/152 C.246 AT 80/2/152 C.247	80	80	160	200	8	18				
							P4 DN 65	B5 DN 80	DN 80 - Pn16	

Тип - TYPE		КАБЕЛЬ - CABLE		ОПЦИИ - SENSOR		УПЛОТНЕНИЯ - SEALS		ПОДШИПНИКИ - BEARINGS	
		3 фазы 400 В - 3~400 V	M - MT	Термодатчик Thermal probe	ДА YES				
AT 80/2/152 C.246	Прямой пуск / свобод. выводы D.O.L. / With free terminals	(1) (2)	10	Датчик проводимости Conductivity probe	ДА YES	ВЕРХН./UPPER	НИЖН./LOWER	ВЕРХН./UPPER	НИЖН./LOWER
AT 80/2/152 C.247						AR25	MG1S25-G26	6205 2Z	3205 2Z

(1) Стандартный вариант - Standard version: 4x1,5 + 3x0,50 - Ø 15 (H07RN8F)

(2) Вариант Atex - Atex version: 4x1,5+3x0,50 - Ø 16,5 (NSSHÖU-J)

Спецификация компонентов - Spare parts	Описание Description	Материалы Materials
	1 Корпус двигателя - Motor casing	Чугун G25 - Cast iron G25
	2 Держатель подшипника - Bearing support	
	3 Блокировочная шайба подшипника - Bearing locking ring	Нержавеющая сталь Aisi 416 - Stainless steel Aisi 416 Нитрил-резина - Nitrilic rubber
	4 Корпус насоса - Pump casing	
	5 Держатель двигателя - Motor support	
	6 Рабочее колесо - Impeller	
	7 Кольцо для цепи - Chain ring	Нержавеющая сталь Aisi 420 - Stainless steel Aisi 420 Чугун G25 - Cast iron G25
	8 Уплотнительное кольцо - O' Ring	
	9 Верхний подшипник - Upper ball bearing	
	10 Нижний подшипник - Lower ball bearing	
	11 Статор - Stator	Упрочненный нейлон - Hard nylon H07RN8F (NSSHÖU-J solo - only ATEX)
	12 Ротор - Rotor	
	13 Вал двигателя - Motor shaft	
	14 Прижим для кабеля - Cable clamp	
	15 Шпонка кабельного рижима - Cable gland tab	Viton
	16 Кабель питания - Net supply cable	
	17 Устройство для прохода кабеля - (Cable) Grommet	
	18 Уплотнительное кольцо - O' Ring	
	19 Датчик влажности - Conductivity seal sensor	Керамографит - Carbon/Ceramic Карбид кремния + витон - Silicon carbide + viton
	20 Верхнее мех. уплотнение - Upper mechanical seal	
	21 Нижнее мех. уплотнение - Lower mech. seal	
	22 Шпонка - Key	
	23 Пробка для масла - Oil plug	Нержавеющая сталь Aisi 304 - Stainless steel Aisi 304
	Крепежные винты - Bolts	

Тип - TYPE	X	Y	Z	Kr - Kg
AT 80/2/152 C.246 AT 80/2/152 C.247	355	580	420	60



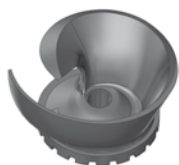
Компания Dreno Pompe оставляет за собой право изменять приведенные в настоящем каталоге данные без предварительного уведомления.

DRENO POMPE CAN ALTER WITHOUT NOTIFICATIONS
THE DATA MENTIONED IN THIS CATALOGUE

Doc_Rev.2
Date_06/03/12

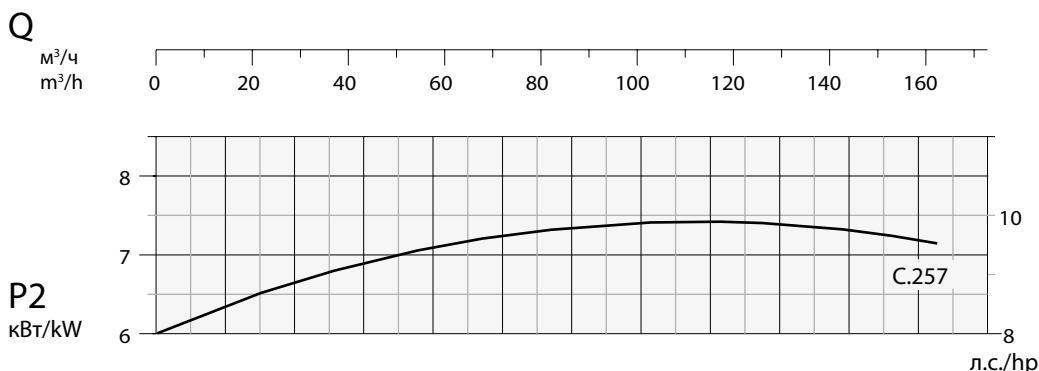


Рабочее колесо - Impeller
ОДНОКАНАЛЬНОЕ
SINGLE CHANNEL



Свободный проход
Free passage
Ø 55 mm

DN 80 - 2850 об./мин. - 1/min



Технические данные - Specifications

Тип - Type	Q	л/с - l/s	4	8	12	16	20	24	28	32	36	44
		л/мин - l/m	240	480	720	960	1200	1440	1680	1920	2160	2640
		м³/ч - m³/h	14,4	28,8	43,2	57,6	72	86,4	100,8	115,2	129,6	158,4
AT 80/2/173 C.257	-EX	H м/m	33	29	26	24	21	19	16	13,5	11	5,0

Тип - Type		Выход Delivery	кВт - kW		Л.с. Hp	Вращ. R.p.m.	Полюсы Poles	A	Гц Hz	cos φ
			P1	P2		1/min		400V трехфаз. 3 ~		
AT 80/2/173 C.257	-EX	Dn2 - 80	8.7	7.5	10	2850	2	14.5	50	0.88

Обозначение -EX указывает на насосы с сертификацией Atex II 2 G Ex d c IIB T4 X. Такие варианты поставляются под заказ.
-EX code indicates pump with explosion proof Atex II 2 G Ex d c IIB T4 X, available on request.

Приложения

Погружной насос с высокими рабочими показателями для канализации. Для перекачки грубоотфильтрованных грязных вод, механически осветленных грязных вод, промышленных сточных вод со взвешенными частицами, свалочных грязных вод, дождевой воды, активного ила, промышленных грязных вод.

Двигатель

Асинхронный 2-полюсный двигатель с короткозамкнутым ротором с беличьей клеткой.
Изоляция статора: класс F = 155°C
Степень защиты: IP 68

Уплотнения

Уплотнение со стороны двигателя: графит Ø30
Уплотнение со стороны рабочего колеса: карбид кремния + витон Ø30

Директивы, Стандарты, Допуски

Рабочие кривые по стандарту ISO 9906 уровень 2
Ex II 2 G Ex d c IIB T4 X

Applications

Submersible electric motor pump for high delivery operations for sewage plants. For pumping of dirty waters from gratings, mechanically clarified dirty waters, industrial waters with solids, dirty waters from waste dumps, rain waters, stirred sludge, dirty industrial waters.

Motor

Asynchronous electric 2 poles motor with squirrel-cage rotor.
Stator Insulation: F = 155 °C
Protection class: IP 68

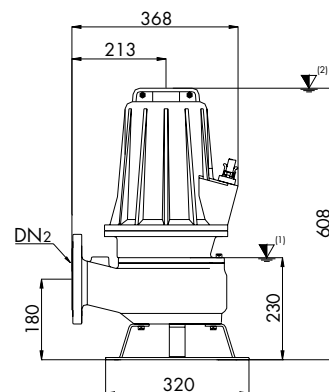
Seals

Seal type applied to the motor side: Carbon/Ceramic Ø30
Seal type applied to the wet end side: Silicon-Carbide+Viton Ø30



Directives, Norms, Tolerances

Curves as per ISO 9906, Grade 2
Ex II 2 G Ex d c IIB T4 X

ПЕРЕДВИЖНАЯ УСТАНОВКА
MOBILE INSTALLATION




-

Тип - TYPE		КАБЕЛЬ - CABLE		ОПЦИИ - SENSOR		УПЛОТНЕНИЯ - SEALS		ПОДШИПНИКИ - BEARINGS	
AT 80/2/173 C.257	3 фазы 400 В-3~400V	M-MT	Термодатчик Thermal probe	ДА YES					
	(1) (2) Пуск Y-Δ / Своб. выводы Y-Δ Starting / With free terminals	10	Датчик проводимости Conductivity probe	ДА YES	ВЕРХН./UPPER	НИЖН./LOWER	ВЕРХН./UPPER	НИЖН./LOWER	
			AR 30	MG15S30-G26	6206 2Z	3306 2Z			

(2) Вариант Atex - *Atex version: 7x1,5+3x0,50 - Ø 17 (NSSHÖU-J)*

Тип - TYPE	X	Y	Z	Kr - Kg
AT 80/2/173 C.257	355	580	420	87,5



Doc_Rev.1
Date 03/03/11

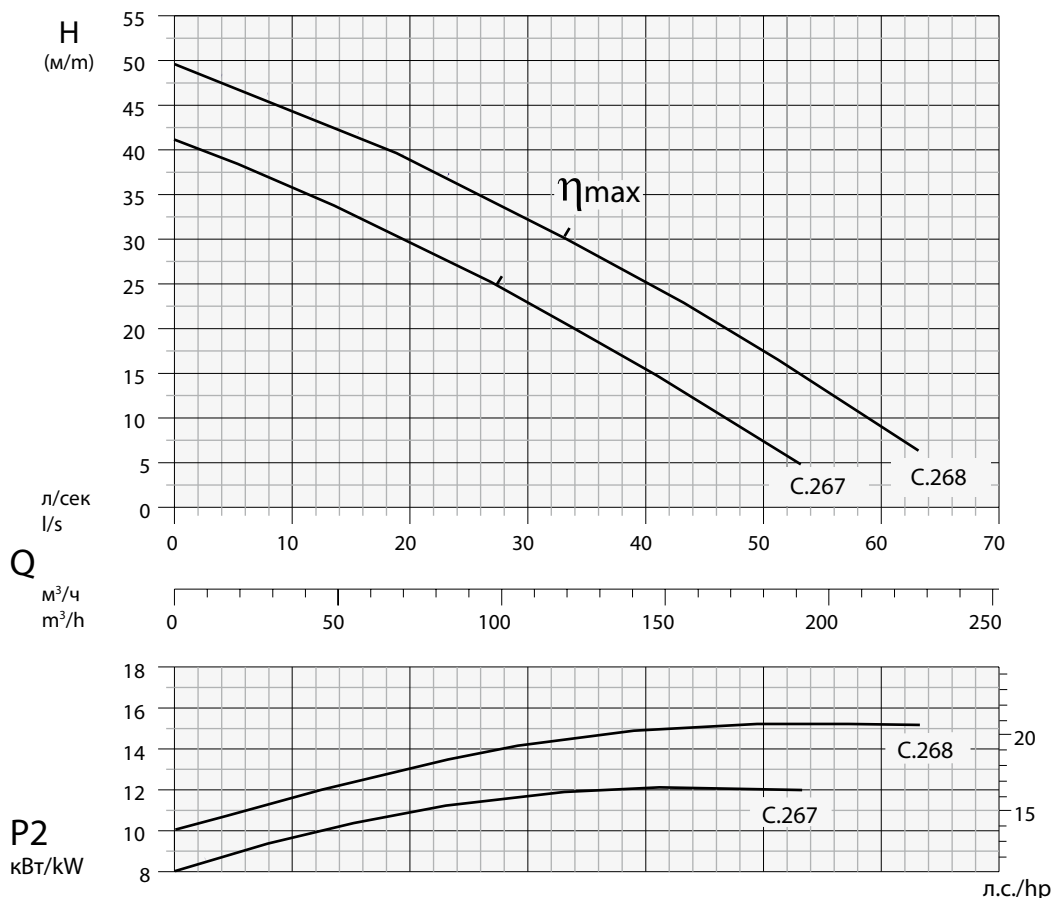


Рабочее колесо - Impeller
ТРЕХКАНАЛЬНОЕ
THREE CHANNEL



Свободный проход
Free passage
Ø 33 mm

DN 80 - 2850 об./мин. - 1/min



Технические данные - Specifications

Тип - Type	Q	л/с - l/s	5	10	20	30	40	45	50	55	60	62
		л/мин-l/m	300	600	1200	1800	2400	2700	3000	3300	3600	3720
		м³/ч - m³/h	18	36	72	108	144	162	180	198	216,0	223,2
AT 80/2/200 C.267	H м/м		38,5	36	30	22,5	15	11,5	7,5			
AT 80/2/200 C.268			47	44,5	38,5	32,5	25	21	17,5	13	8,0	7,5
Тип - Type	Выход Delivery	кВт - kW		Л.с. Hp	Вращ. R.p.m.	Полюсы Poles	A	Гц Hz	cos φ			
		P1	P2				400V трехфаз. 3 ~					
AT 80/2/200 C.267	Dn2 - 80	13,8	12	16	2850	2	23	50	0,90			
AT 80/2/200 C.268		18,5	15	20	2850	2	29,5	50	0,91			

Приложения

Погружной насос с высокими рабочими показателями для канализации. Для перекачки грубоотфильтрованных грязных вод, механически осветленных грязных вод, промышленных сточных вод со взвешенными частицами, свалочных грязных вод, дождевой воды, активного ила, промышленных грязных вод.

Двигатель

Асинхронный 2-полюсный двигатель с короткозамкнутым ротором с беличьей клеткой.
Изоляция статора: класс F = 155°C
Степень защиты: IP 68

Уплотнения

Уплотнение со стороны двигателя: карбид кремния + витон Ø55
Уплотнение со стороны рабочего колеса: карбид кремния + витон Ø55

Директивы, Стандарты, Допуски

Рабочие кривые по стандарту ISO 9906 уровень 2

Applications

Submersible electric motor pump for high delivery operations for sewage plants. For pumping of dirty waters from gratings, mechanically clarified dirty waters, industrial waters with solids, dirty waters from waste dumps, rain waters, stirred sludge, dirty industrial waters.

Motor

Asynchronous electric 2 poles motor with squirrel-cage rotor.
Stator Insulation: F = 155 °C
Protection class: IP 68

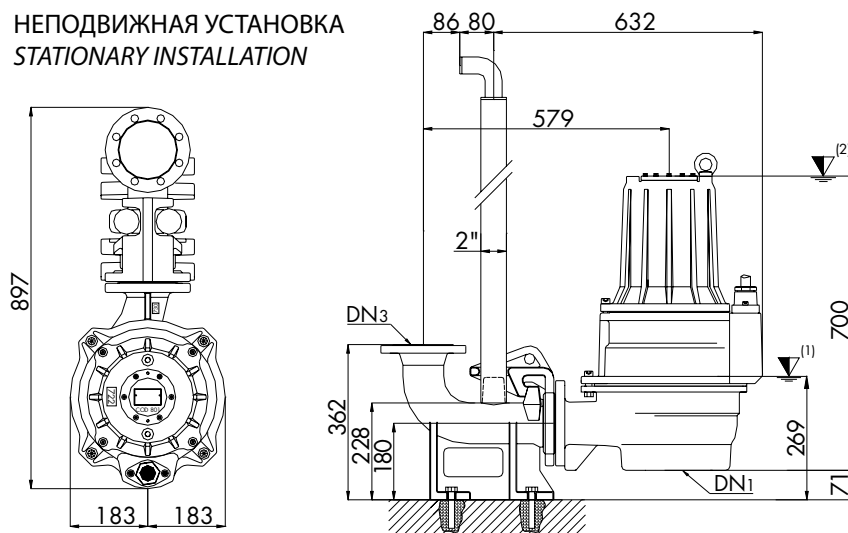
Seals

Seal type applied to the motor side: Silicon-Carbide+Viton Ø55
Seal type applied to the wet end side: Silicon-Carbide+Viton Ø55

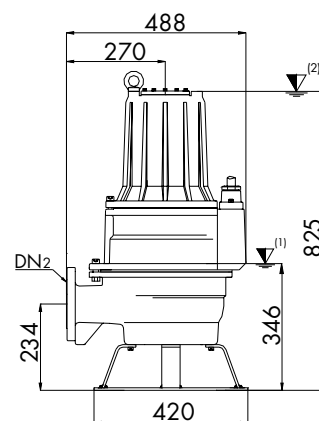
Directives, Norms, Tolerances

Curves as per ISO 9906, Grade 2

НЕПОДВИЖНАЯ УСТАНОВКА STATIONARY INSTALLATION

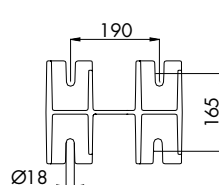


ПЕРЕДВИЖНАЯ УСТАНОВКА MOBILE INSTALLATION

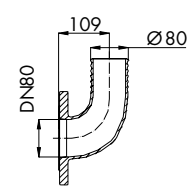
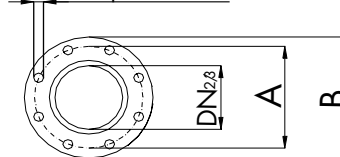


▼ (1) Нижняя точка остановки в автоматическом режиме работы
Lowest shut-off point for automatic operation

▼ (2) Минимальное погружение при непрерывном режиме работы
Minimum submersion for continuous operation



Отверстия - Holes



Тип - TYPE	DN1	DN2/3	A	B	ОТВЕРСТИЯ - HOLES		ОПЦИИ - OPTIONAL			
AT 80/2/200 C.267 AT 80/2/200 C.268	150	80	160	200	Кол-во - N°	Ø				
					8	18	P7 DN 150	B5 DN 80	DN 80 - Pn16	

Тип - TYPE	КАБЕЛЬ - CABLE	M - MT	ОПЦИИ - SENSOR	УПЛОТНЕНИЯ - SEALS	ПОДШИПНИКИ - BEARINGS
AT 80/2/200 C.267 AT 80/2/200 C.268	3 фазы 400 В - 3~400 V 10x2,5 Ø 23 Пуск Y-Δ / Своб. выводы Y-Δ Starting / With free terminals	10	Термодатчик Thermal probe ДА YES Датчик проводимости Conductivity probe ДА YES	 БЕРХН./UPPER НИЖН./LOWER MG1/55/G4 MG1/55/G4	 БЕРХН./UPPER НИЖН./LOWER NU 207ECJ3 6312 2RS1

Спецификация компонентов - Spare parts	Описание Description	Материалы Materials
7	Корпус двигателя - Motor casing	Чугун G25 - Cast iron G25
2	Держатель подшипника - Bearing support	Чугун G25 - Cast iron G25
9	Блокировочная шайба подшипника Bearing locking ring	Нержавеющая сталь Aisi 416 - Stainless steel Aisi 416
1	Корпус насоса - Pump casing	Нитрил-резина - Nitrilic rubber
16	Держатель двигателя - Motor support	Нержавеющая сталь Aisi 420 - Stainless steel Aisi 420
15	Рабочее колесо - Impeller	Чугун G25 - Cast iron G25
14	Кольцо для цепи - Chain ring	Нержавеющая сталь Aisi 416 - Stainless steel Aisi 416
13	Уплотнительное кольцо - O' Ring	H07RN8F
12	Верхний подшипник - Upper ball bearing	Нитрил-резина - Nitrilic rubber
11	Нижний подшипник - Lower ball bearing	Нитрил-резина - Nitrilic rubber
10	Статор - Stator	Карбид кремния + витон - Silicon carbide + viton
8	Ротор - Rotor	Нержавеющая сталь Aisi 304 - Stainless steel Aisi 304
7	Вал двигателя - Motor shaft	Нержавеющая сталь Aisi 416 - Stainless steel Aisi 416
6	Прижим для кабеля - Cable clamp	Нержавеющая сталь Aisi 304 - Stainless steel Aisi 304
5	Шайба прижима кабеля - Locking ring	Нержавеющая сталь Aisi 416 - Stainless steel Aisi 416
4	Кабель питания - Net supply cable	Нержавеющая сталь Aisi 304 - Stainless steel Aisi 304
3	Уплотнительное кольцо - O' Ring	
2	Уплотнительное кольцо - O' Ring	
1	Датчик влажности - Conductivity seal sensor	
0	Верхнее мех. уплотнение - Upper mech. seal	
-1	Нижнее мех. уплотнение - Lower mech. seal	
-2	Шпонка - Key	
-3	Пробка для масла - Oil plug	
-4	Крепежные винты - Bolts	

Тип - TYPE	X	Y	Z	Kr - Kg
AT 80/2/200 C.267	510	860	420	190
AT 80/2/200 C.268	510	860	420	200



Компания Dreno Pompe оставляет за собой право изменять приведенные в настоящем каталоге данные без предварительного уведомления.

DRENO POMPE CAN ALTER WITHOUT NOTIFICATIONS
THE DATA MENTIONED IN THIS CATALOGUE

Doc_Rev.0
Date_01/05/08